

# 運 営 要 綱

---

- 会 期：2012年6月23日（土）、24日（日）
- 会 場：セミナーハウス クロス ウェーブ幕張  
〒 261-8501 千葉県千葉市美浜区中瀬 1-3 幕張テクノガーデン A 棟  
TEL043-298-1161 / FAX043-298-1162
- 会 長：井手 康雄  
(東邦大学医療センター佐倉病院 麻酔科)
- 受 付：セミナーハウス クロスウェーブ幕張 2F ホール入り口わき
- 参加費：12,000 円（会員懇親会費含む）
- 学会関連行事
  - 理 事 会：6月22日(金) 17:00～ セミナーハウス クロスウェーブ幕張 3F 301号室
  - 評 議 員 会：6月22日(金) 17:00～ セミナーハウス クロスウェーブ幕張 3F 301号室
  - 総 会：6月23日(土) 13:15～13:45 セミナーハウス クロスウェーブ幕張 2F ホール
  - 総合懇親会：6月23日(土) 18:00～20:00 セミナーハウス クロスウェーブ幕張 1F レストラン
- 付設企業展示：2F 201号室
- 学 会 本 部：3F 305号室
- 開催講演と発表形式

1) 講演種別と発表形式

プログラム	発表形式
会長講演	発表 40 分（質疑応答含む）
特別講演	60 分（質疑応答を含む）
教育講演	60 分（質疑応答含む）
シンポジウム	進行は座長に一任します。次の発表者は待機発表者が登壇されたときに次演者席にお座りください。
ランチョンセミナー	60 分（質疑応答を含む）

## 2) ご発表の先生へ

パワーポイントによる PC (口演) 発表に限ります。

当日ご発表の 30 分前にデータ試写、PC 受付 (2F ホール入り口わき) を済まされ、15 分前までに会場内次演者席にて待機くださるよう、お願い申し上げます。

受付メディア	USB フラッシュメモリ
パソコンの OS	Windows XP
アプリケーション	パワーポイント 2000.2003.2007.2010
動画	PC 本体持込に限り受付いたします。
Mac	PC 本体持込みに限り受付します。
受付時間	ご発表 30 分前までにデータ試写、受付をお済ませ下さい。 会場時間 (9:30) から、ホール前受付で受け付けております。
ファイル名	ファイルには「講演名：演者名」をお付け下さい。 例) 特別講演：日本太郎
注意事項	PC をお持ちいただく方へ ・実際にお持込みいただく PC でデータの再生ができることを事前に必ずご確認ください ・事務局では映像機器との接続はミニ D-sub15 ピンで行いますので、お持ちいただく PC からミニ D-sub15 ピンへの変換コネクタが必要な場合はご自身でご用意ください。 ・スクリーンセーバーならびに省電力設定はあらかじめ解除してください。 ・バッテリーでのご発表はトラブルの原因となりますので、必ず電源ケーブルをお持ちください。

### ■ 座長各位

ご担当されるセッションの開始 10 分前までには会場内次座長席にて待機し、前のセッション終了後にスムーズにご準備いただくようお願いいたします。

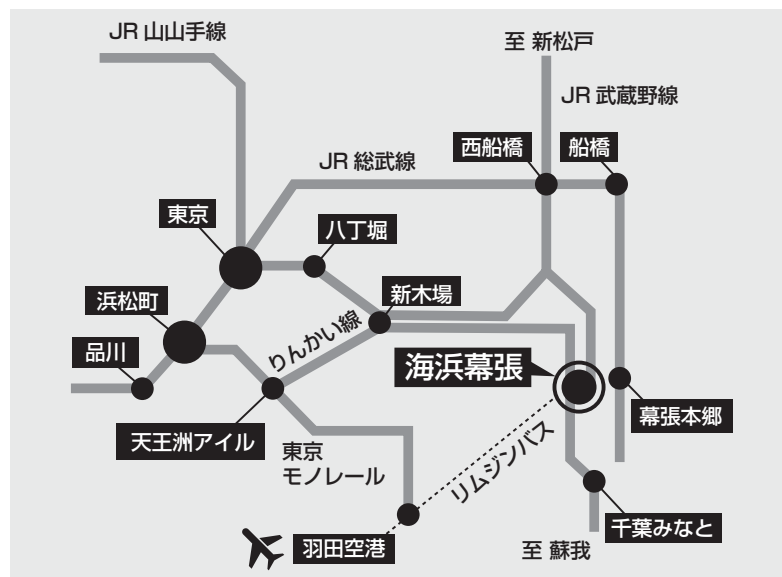
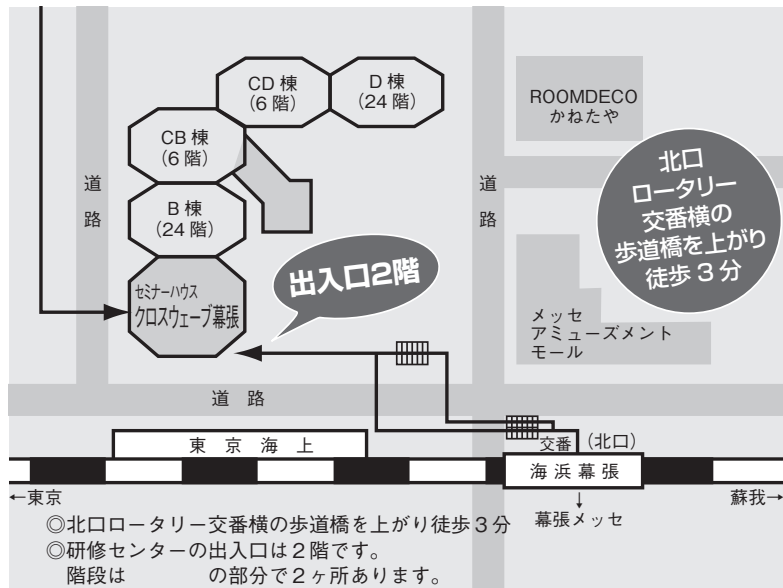
### ■ 専門制度

本学会は、日本レーザー医学会専門制度認定学会です。学会出席発表により点数取得可能です。

## アクセス案内

### セミナーハウス クロス・ウェーブ幕張

〒261-8501 千葉県千葉市美浜区中瀬 1-3 幕張テクノガーデン A 棟



#### 【交通のご案内】

クロス・ウェーブ幕張までの所要時間

■ JR 京葉線「海浜幕張」駅（北口）から 徒歩 3分    ■ 幕張メッセから 徒歩 10分

最寄駅 JR「海浜幕張」駅までの所要時間

■ JR「東京」駅から 直通 35分（JR 京葉線）    ■ JR「新宿」駅から 60分（JR 中央線快速東京駅で京葉線乗り換え）  
■ JR「千葉」駅から 25分（JR 蘇我駅で京葉線乗り換え）

※所要時間には待ち時間、乗り換え時間は含まれておりません。

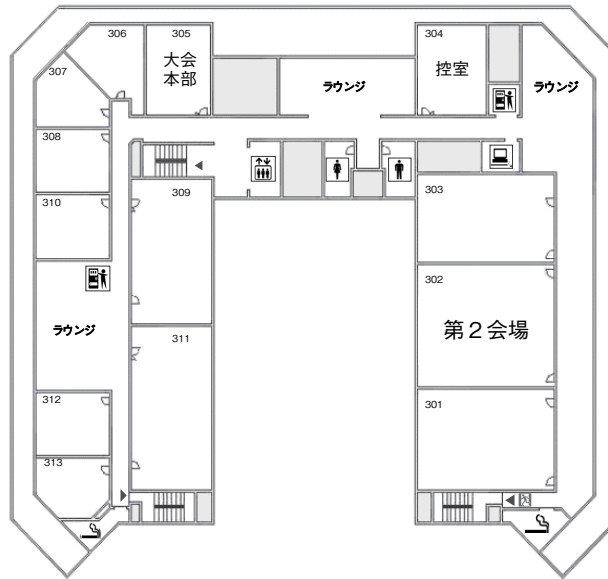
バスをご利用の場合

■ 「羽田空港」から 約 50分（リムジンバス）    ■ 「成田空港」から 約 50分（高速バス）

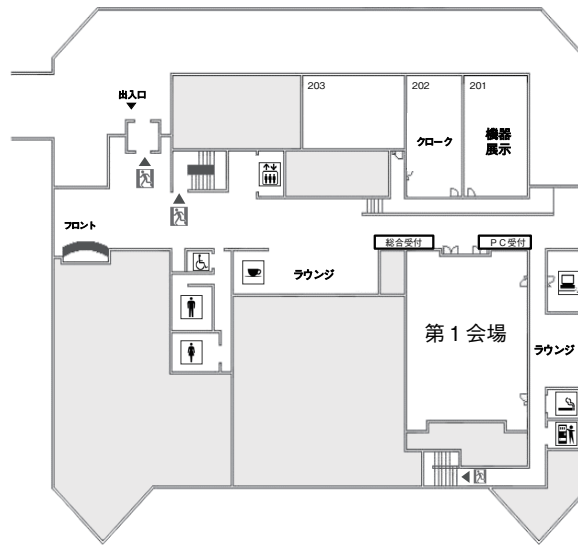
※交通状況により所要時間は異なります。

# 会場配置図

3階



2階



1階

